



総武本線 東千葉駅 徒歩4分
千葉都市モノレール 栄町駅 徒歩5分

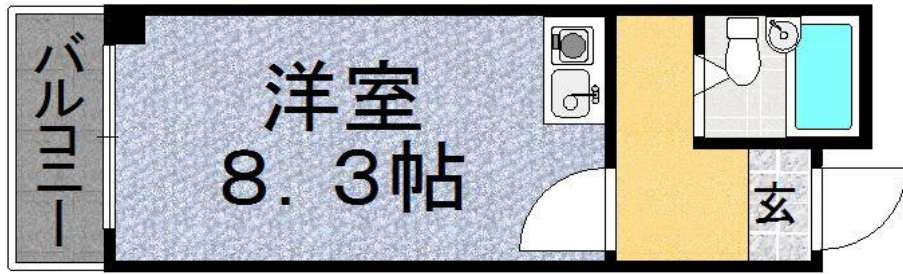
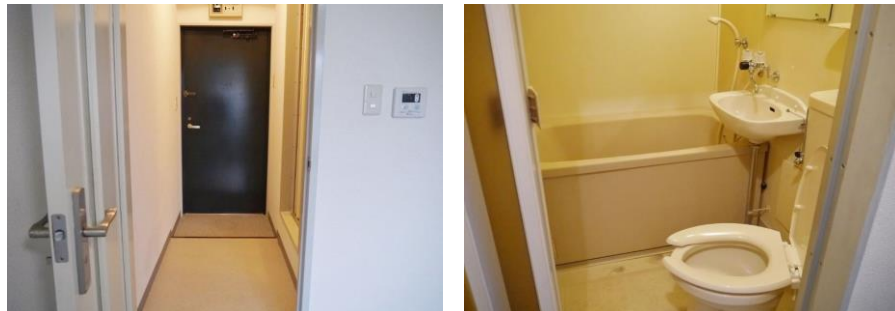
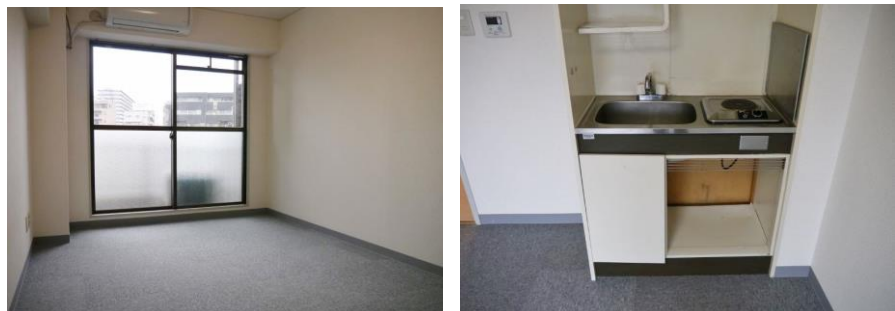
- ★3駅利用可!!
- ★洋室8.3帖!!
- ★角部屋!!
- ★エアコン付き!!
- ★エレベーター!!

賃貸マンション

最寄駅	千葉		
間取り	1R		
賃料	39,000	円	
共益費	3,000	円	
駐車場	-		
礼金	0 ヶ月	敷金	1 ヶ月

事務所使用可!!
礼金1ヶ月 敷金3ヶ月
賃料51000円 共益費11,000円

所在地	千葉県千葉市中央区栄町5-1		
交通	総武線 千葉駅 徒歩10分		
物件名	栄ハイツ		
構造・規模	鉄筋コンクリート造 6階建て		
使用面積	16.76㎡		
築年月	1986年9月	契約期間	2年
現況	空室	入居日	相談
本体設備	東京電力・都市ガス・公営水道・公共下水		
備考	<ul style="list-style-type: none"> ●更新料/新賃料の1ヶ月分 ●更新事務手数料5,000円(税別) ●賠償責任特約付き住宅総合保険加入要 ●連帯保証会社加入要 ●鍵交換代15,000円(税別) ●退去時、室内クリーニング代30,000円(税別) ●短期解約違約金あり 		



301・501号室

内装写真は別の部屋のものです。

図面と現況が異なる場合は現況を優先します。

不動産管理/経営/仲介
HUMANNET
http://www.hmn-net.co.jp/

〒120-0034 東京都足立区千住1-4-1
東京芸術センター1609号
株式会社 ヒューマンネット
TEL:03-6273-9480 FAX:03-6273-9481

■ 取引態様
代理
国土交通大臣(2)第8309号

■ 手数料

手数料負担の割合	貸主	借主	100%
手数料配分の割合	元付	客付	100%